



CARPET TILES

Mohawk Group

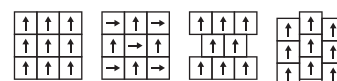
# Art Exposure - Academic View

## Technical Specifications

Technische Spezifikationen - Technické specifikace - Specyfikacja techniczna

|   |                |  |
|---|----------------|--|
| <b>Construction</b><br>Konstruktion - Složení - Konstrukcja   |                | Tufted 1/12" gauge loop  |
| <b>Pile fibre composition</b><br>Material der Polnutzschicht - Složení vlákna - Skład i rodzaj runa                     |                | 100% Colorstrand® Premium Nylon<br>(40% recycled content)<br>100% solution dyed Pa6                  |
| <b>Secondary backing</b><br>Beschichtung - Sekundární podklad - Podłoże wtórne  |                | EcoFlex™ Statera (modified bitumen,<br>70% recycled content)   |
| <b>Total weight</b><br>Gesamtgewicht - Celková hmotnost - Waga całkowita  |                | 4150 g/m <sup>2</sup>  |
| <b>Pile weight</b><br>Poleinsatzgewicht - Hmotnost vlákna - Waga runa   |                | 600 g/m <sup>2</sup>   |
| <b>Surface pile weight</b><br>Polnutzschichtgewicht - Hmotnost vlákna v ploše - Waga runa na powierzchni                |                | 365 g/m <sup>2</sup>   |
| <b>Total thickness</b><br>Gesamtdicke - Celková tloušťka - Grubość całkowita  |                | 7 mm   |
| <b>Surface pile thickness</b><br>Poldicke - Tloušťka vlasu na povrchu - Grubość runa powierzchniowego                   |                | 3,4 mm   |
| <b>Surface pile density</b><br>Polrohndichte - Povrchová hustota vlákna - Gęstość runa                                  |                | 0,107 g/cm <sup>3</sup>  |
| <b>Number of tufts</b><br>Noppenzahl - Počet vpichů - Liczba pętelek  |                | 235.200/m <sup>2</sup>   |
| <b>Wear classification</b><br>Beanspruchungsklasse - Klasifikace opotřebení - Klasyfikacja odporności na ścieranie      | EN 1307        | 33 / LC1   |
| <b>Castor chair suitability</b><br>Stuhllolleneignung - Vhodnost pro kolečkové židle - Atest na krzesła na kółkach      | EN 985         | A: intensive use   |
| <b>Fire classification</b><br>Brandklasse - Požární klasifikace - Trudnopalność   | EN 13501-1     | Bfl-s1   |
| <b>Dimensional stability</b><br>Dimensionsstabilität - Rozměrová stálost - Stabilność wymiarowa                         | EN 986         | ≤ 0,2%   |
| <b>Colour fastness to light</b><br>Lichtechtheit - Stálost barev na světle - Odpornost kolorów na światło               | EN ISO 105-B02 | ≥ 7  |
| <b>Rubbing fastness</b><br>Reibechtheit - Stálost vůči otěru - Odpornost na ścieranie                                   | EN ISO 105-X12 | ≥ 4  |
| <b>Colour fastness to water</b><br>Wasserechtheit - Stálost barvy ve vodě - Odpornost kolorów na wodę                   | EN ISO 105-E01 | ≥ 4  |
| <b>Thermal resistance</b><br>Wärmedurchlasswiderstand - Tepelný odpor - Odpornost termiczna                             | ISO 8302       | 0,072 m <sup>2</sup> .K/W  |
| <b>Sound absorption</b><br>Schallabsorptionsgrad - Absorbce zvuku - Pochłanianie dźwięku                                | EN ISO 354     | 0,20 α <sub>w</sub><br>Hz 125 250 500 1000 2000 4000<br>α <sub>w</sub> 0,02 0,03 0,03 0,16 0,26 0,34 |
| <b>Impact sound reduction</b><br>Trittschallverbesserungsmaß - Redukce nárazu zvuku - Współczynnik pochłaniania dźwięku | EN ISO 10140-3 | ΔL <sub>w</sub> = 25 dB  |
| <b>Permanent antistatic</b><br>Permanent antistatisch - Trvalá antistatika - Trwała antystatyczność                     | ISO 6356       | ≤ 2 kV   |
| <b>Transversal resistance</b><br>Durchgangswiderstand - Příčná odolnost - Opór poprzeczny                               | ISO/DIS 10965  | ≤ 10 <sup>9</sup> Ohm  |
| <b>Number of colours</b><br>Anzahl der Farben - Počet barev - Liczba kolorów  |                | 6  |
| <b>Size &amp; Packaging</b><br>Abmessungen & Verpackung - Velikost & Balení & Rozmiar & Opakowanie                      |                | 50 x 50 cm (19,68" x 19,68")<br>5 m <sup>2</sup> /box - 24 boxes/pallet                              |
| <b>GUT-Prodís Number</b><br>GUT-Prodís Nummer - GUT-Prodís číslo - GUT-Prodís Numer                                     |                | 32EF772D   |

We reserve all rights for technical improvements: 07/2019.



FLEXLOK